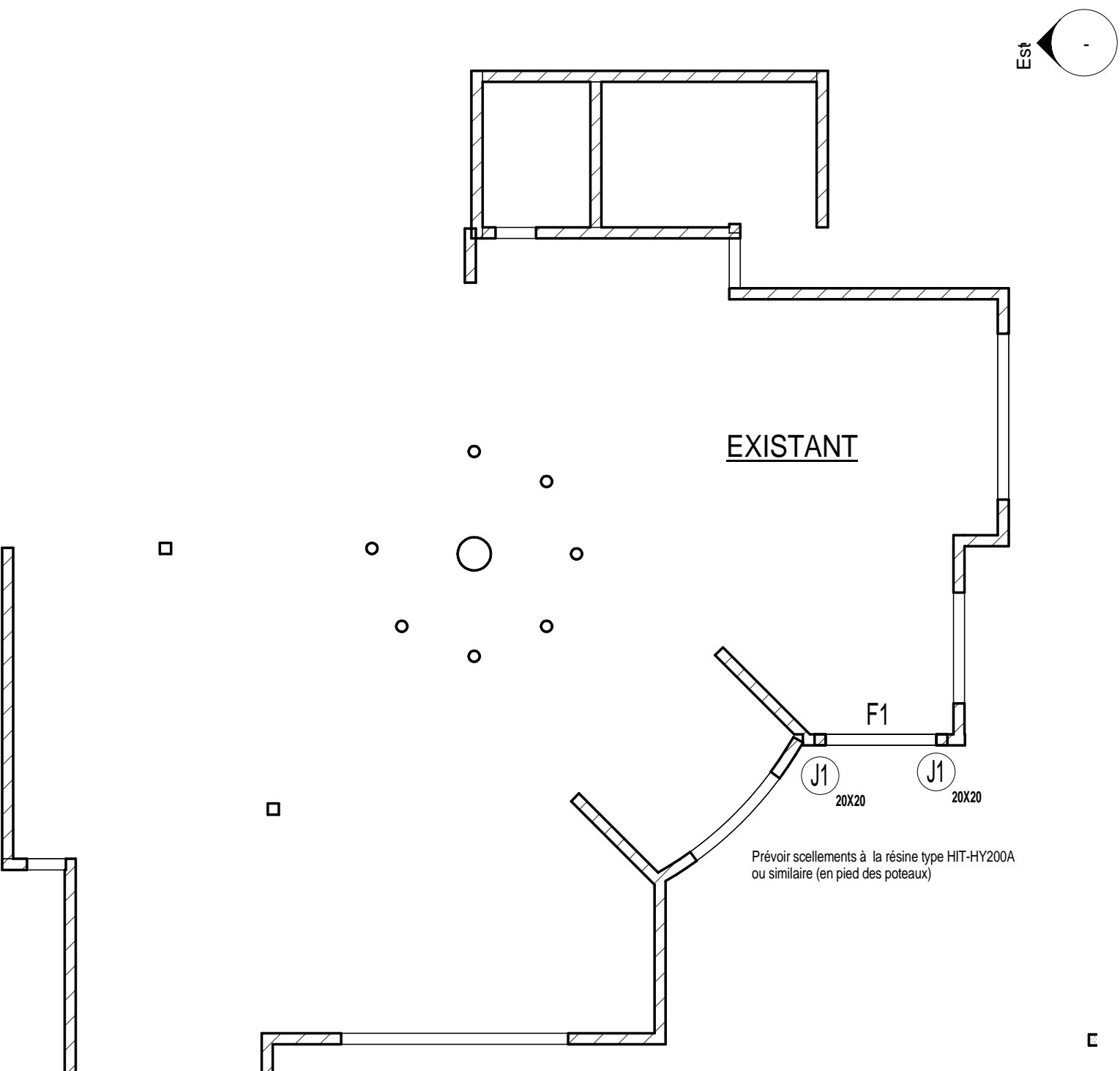


NOTA : La zone hachurée correspond à la zone où le multicyclone sera posé en phase provisoire de chantier.
Hypothèse :
- poids : 800kg
- largeur : 2.072m
- profondeur : 2.529m

Légende PH RDC		
J1	Poteau carré: Jambage 20 x 20cm	HA=7kg/ml
P1	Poteau rectangulaire: 20 x 98.5cm	HA=20kg/ml
P2	Poteau rectangulaire: 20 x 36cm	HA=11kg/ml
P3	Poteaux angle: 20 x 35cm	HA=11kg/ml
P4	Poteau carré: 20 x 20cm	HA=7kg/ml
P5	Poteau rectangulaire: 20 x 65cm	HA=12kg/ml
R	Raidisseur-Rectangulaire: 15x15cm	HA=3kg/ml
A1	Poutre: 25x30h	HA=9kg/ml
A2	Poutre: 25x50h	HA=15kg/ml
BN1	Poutre Plate: 20x23h	HA=8kg/ml
BN2	Poutre Plate: 30x23h	HA=11kg/ml
F1	Poutre: Frangement 20x20h	HA=5kg/ml
L1	Poutre: 20x40h	HA=12kg/ml
L2	Poutre: 20x63h formant chainage plancher	HA=18kg/ml
V1	Mur de base: 20 cm - Béton Armé C25/30	HA=7kg/m2 TS=5.5kg/m2
V2	Mur de base: 20 cm - Agglos creux	HA=5.5kg/m2 TS=7kg/m2
Sol: Plancher dalle pleine - Ep 23 cm		

Prévoir chainage plancher 20x23ht sur l'ensemble des voiles : HA=5.5kg/ml

Prévoir chainage dans blocs U 15x17ht en tête des murs agglos : HA=2.5kg/ml



14/10/2015		1ère Diffusion PH RDC		K.L.	K.C.
0	Index	Date	Modification	Dessiné	Vérifié
LEGENDES					
REGLLEMENTATION EUROCODES					
DONNÉES DU PROJET :					
- Catégorie d'importance de l'ouvrage : III					
- Zone de sismicité de niveau : 3 - modérée					
- Classe de ductilité : DCM (moyenne)					
- Coups de feu : 2 h à confirmer					
CHARGES PERMANENTES :					
- Tolerance terrasse inaccessible CP = 100 kg/m²					
- Locaux scolaires et techniques : CP = 100 kg/m²					
- Locaux techniques : CP = 100 kg/m²					
- Tolerance terrasse accessible CE = 80 kg/m²					
- Locaux scolaires et techniques : CE = 400kg/m²					
DONNÉES GEOTECHNIQUES :					
- Contrainte admissible à l'ELS : FONDATIONS de type pieux; suivant G2 AVP (09/10/2015)					
- Classe de sol : E					
BETONS POUR BETON ARME :					
- fck = 25 MPa					
ACIERS :					
- H.A. (S500B) : fyk = 500 MPa (r1 = 1 ; r2 = 1 si Ø≤32mm)					
- Acier doux : fyk=235 MPa (crochets de levage uniquement)					
- Treillis soudés (S500B) : fyk = 500 MPa					
- Rayon du mandrin de enroulage : 200 (si Ø≤16mm) ou 350 (si Ø>16mm)					
Etudes Structures Béton Armé & Charpente		ARCHITECTE MURISSERIE		BUREAU DE CONTRÔLE BTP CONSULTANTS	
AGENCE NANTES Z.A. de la Forêt 8, rue Charles Merle - 85177 44140 LE BIGNON TEL : 02 40 26 26 00 E-mail : etudes-nantes@arest.fr		ENTREPRISE -			
LYCEE ARISTIDE BRIAND CONSTRUCTION D'UN POLE AERONAUTIQUE 44 SAINT-NAZAIRE					
PH RDC - (Extension - Existant) Vue en plan					
ECHELLE	DOSSIER	PHASE	PLAN N°	INDICE	
1 : 100	14.03.805N	DCE	BA2	0	